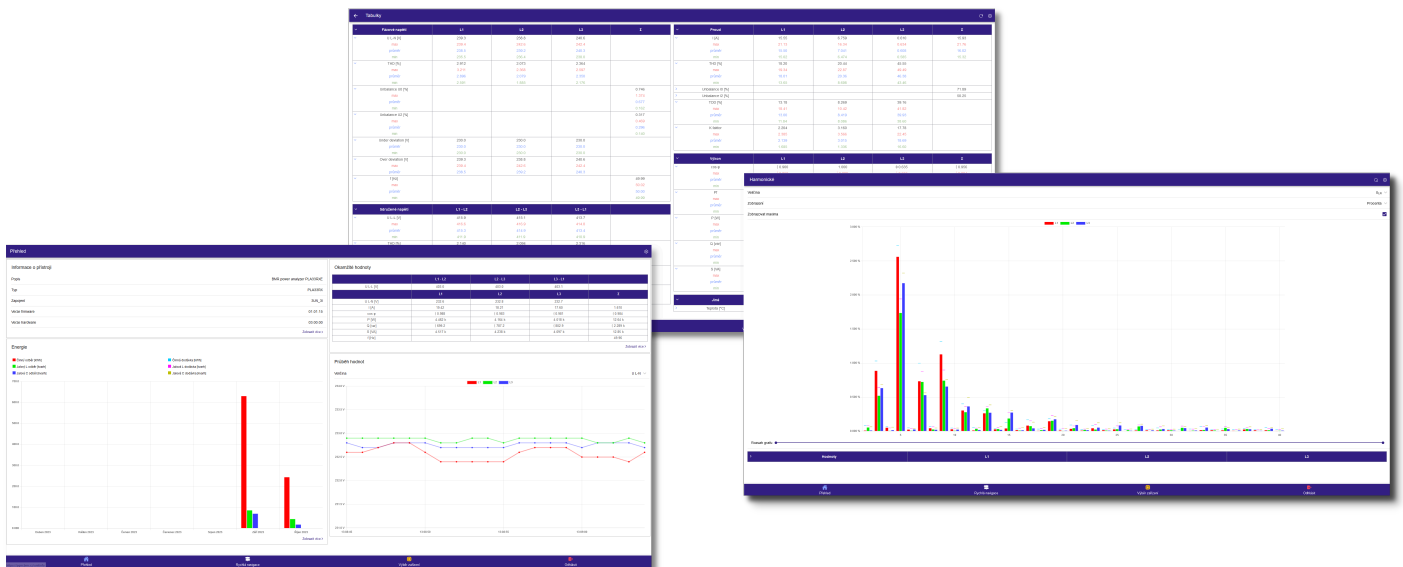


PGM - Power Grid Monitor

Založení uživatelského účtu a přihlášení k aplikaci

verze 1.0



Obsah

1. Použití	3
2. Založení uživatelského účtu	4
3. Nastavení uživatelského účtu v přístroji	7

1. Použití

Power Grid Monitor je mobilní aplikace dostupná pro operační systémy Android a iOS, která umožňuje přístup k online datům analyzátorů sítě kdekoli na světě. Tato aplikace komunikuje s firemním serverem protokolem MQTT, který slouží pouze jako prostředník mezi analyzátozem sítě a samotnou aplikací. Všechna data jsou uchovávána v analyzátoru sítě. Pro přístup k online datům z osobního počítače nebo zařízení s jiným operačním systémem lze využít webového rozhraní aplikace Power Grid Monitor, které je dostupné prostřednictvím libovolného webového prohlížeče na adrese: <https://pgm.bmr.cz>

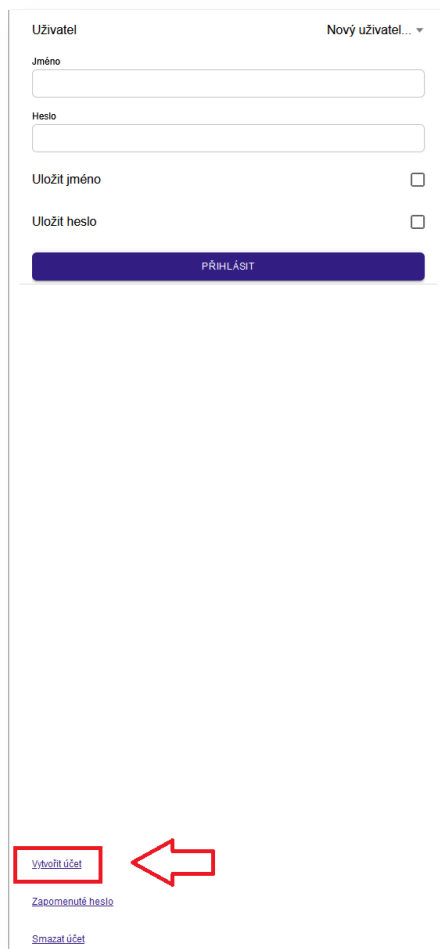
2. Založení uživatelského účtu

Založení uživatelského účtu lze provést prostřednictvím mobilní aplikace PGM nebo webového rozhraní aplikace na adrese <https://pgm.bmr.cz>.

Poznámka

Příklad založení uživatelského účtu **pla33rx** s heslem **pla33rxetest** přes webové rozhraní <https://pgm.bmr.cz>


- V libovolném webovém prohlížeči otevřete webové rozhraní aplikace PGM na adrese <https://pgm.bmr.cz>
- Klikněte na odkaz s názvem "Vytvořit účet"



- V sekci "Zkontrolovat dostupnost nového uživatelského jména" zadejte vybrané uživatelské jméno a stiskem tlačítka "Odeslat", ověřte jeho dostupnost.
- Pokud je vybrané přihlašovací jméno volné, objeví se okno s úspěšným ověřením a přihlašovací jméno se automaticky zkopíruje do sekce "Přihlašovací jméno"
- Vložte heslo, kterým si přejete přihlašovat k Vašemu uživatelskému účtu do sekce "Heslo"
- Za účelem ověření správnosti hesla, vyplňte pole označené "Znovu heslo".
- Zadejte kontaktní e-mail, který použijeme ke komunikaci v případě potřeby.
- Zadejte své jméno a příjmení
- Po prostudování podmínek služby, potvrďte svůj souhlas s těmito podmínkami zaškrtnutím políčka "Odesláním registrace souhlasím s podmínkami služby".
- Stiskem tlačítka "Odeslat" provede registrace.

[ZPĚT NA PŘIHLÁŠENÍ](#) [OTEVŘÍT MIMO APLIKACI](#)

Czech

 **Správa registrace uživatele analyzátoru BMR PLA**

Registrace nového účtu pro vzdálené ovládání analyzátorů řady PLA

Success

Přihlašovací jméno můžete použít níže k registraci

Ověřte nové požadované přihlašovací jméno:

Registrace nového účtu pro vzdálené ovládání analyzátorů řady PLA

Přihlašovací jméno:
(Zadejte kombinaci 5-13 čísel nebo písmen bez diakritiky a bez mezer)

Heslo:
(Zadejte kombinaci 5-13 čísel nebo písmen bez diakritiky a bez mezer)

Znovu heslo:


Email:
(Registrační email bude ověřen, zda-li ho již nepoužívá jiný uživatel)

Jméno a příjmení uživatele:

Nezapomeňte si zadané jméno a heslo poznamenat včetně velkých a malých písmen! Stejně přístupové údaje se musí zadat do přístroje PLA viz návod.

Zadané údaje nebudou poslytnuty třetí osobě ani použity k reklamním účelům. Slouží výhradně k zajištění ovládání zařízení BMR. Služba je poskytována bezplatně a výrobcem BMR s.r.o. v žádném případě neručí za jakékoliv škody způsobené případnou nedostupností služby.

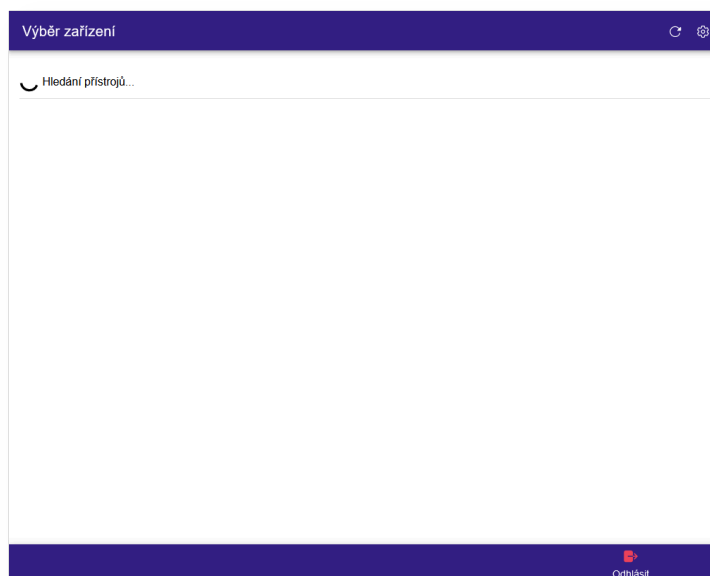
Odesláním registrace souhlasím s podmínkami služby



- Po dokončení registrace se zobrazí níže uvedené okno. Pokud kliknete na tlačítko "Zpět na přihlášení", budete přesměrováni zpět na úvodní přihlašovací obrazovku, kde můžete použít své vytvořené přihlašovací údaje.



- Po úspěšném přihlášení se zobrazí následující okno. Je nutné zadat stejné přihlašovací údaje do jednoho nebo více zařízení PLA33RXE. Tím se aplikace propojí s těmito zařízeními a následně se tato zařízení zobrazí v sekci "Výběr zařízení".



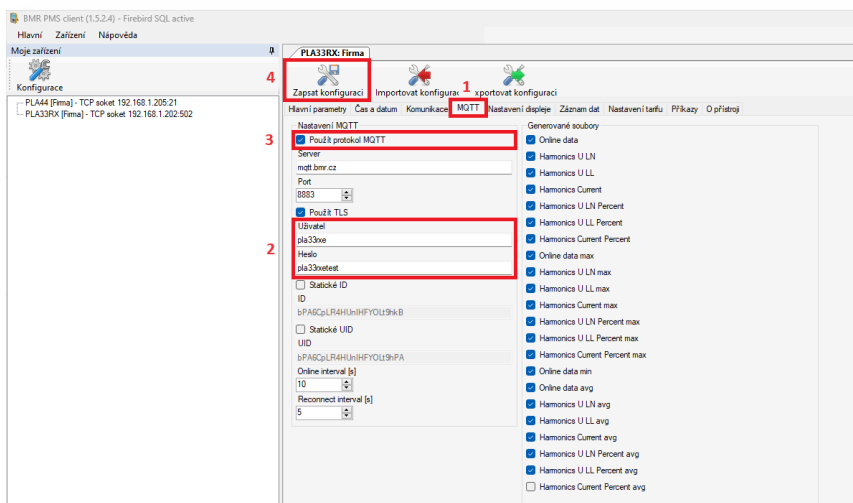
3. Nastavení uživatelského účtu v přístroji

Nastavení účtu v přístroji PLA33RXE probíhá prostřednictvím softwaru PMS.

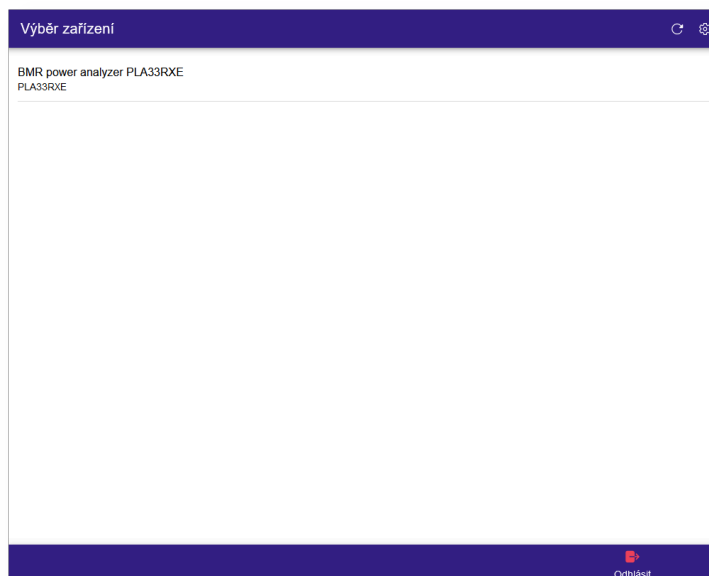
Poznámka

Pokud ještě nemáte nainstalovaný software PMS, postup instalace najdete v návodu k přístroji PLA33RXE.

- V softwaru PMS vstupte do konfigurace přístroje PLA33RXE
- Přejděte na kartu MQTT
- Do sekce " Uživatel " zadejte vytvořené uživatelské jméno
- Do sekce " Heslo " zadejte heslo k vytvořenému účtu
- Zatrhnete volbu " Použít protokol MQTT "
- Stiskněte " Zapsat konfiguraci "



- V případě správně zadáných přihlašovacích údajů se zařízení automaticky zobrazí v aplikaci PGM.



- Po kliknutí na vybrané zařízení se otevře základní přehledový panel, kde můžete procházet všechny měřené online hodnoty, ovládat vstupy/výstupy, sledovat odebranou nebo dodanou energii a mnoho dalšího.

